

Ficha de recollida de datos

MVMC Quintáns

DENOMINACIÓN DA COMUNIDADE	Quintáns
CONCELLO / PARROQUIA	Urdilde (Santa María)
DATOS PRINCIPAIS	
Superficie	93Hectáreas
Límites	<p>Norte: Monte de Macedos.</p> <p>Este: Término municipal de Brión e monte de Vilar de Abad.</p> <p>Sur: Monte da parroquia de S. Miguel da Costa.</p> <p>Oeste: Propiedades particulares de Quintáns e Abelendo, e o mesmo pobo de Abelendo.</p>
Situación xeográfica	Situado o este do pobo de Quintáns e as suas fincas particulares e formando termino redondo en torno o Abelendo e as suas propiedades
Altimetrías	Ten pendentes relativamente fortes, con altitudes comprendidas entre 200 e 495m
Características do clima	
Estrutura de usos do solo	A superficie do monte é irregular e segue a forma das repoboacións forestais (verde escuro do visor de mapas do uso do solos).
ORIXE HISTÓRICA	
Patrimonio etnográfico	
Patrimonio natural	
Actividades (Veciños)	As actividades comúns da zona adaptadas á situación xeográfica o tipo de flora e fauna.

CATÁLOGO DE PAISAXES DOS MONTES DE TERRAS DE IRIA	
Catálogo de paisaxes	A zona sitúase na Área Paisaxística da Galicia Central, nas Terras de Santiago A Barcala.**
Directrices de paisaxe	

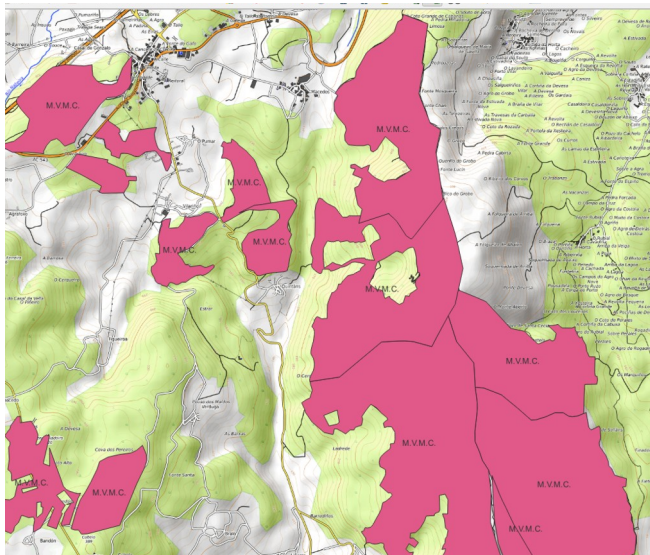
* Datos obtidos da páxina web da Consellería do medio rural [enlace](#). Datos cartográficos para a realización dos diferentes mapas no distrito forestal IV e no visor do Instituto de Estudos do Territorio da Xunta de Galicia.

**Datos obtidos da páxina do Catálogo de Paisaxes mediante o [enlace](#).

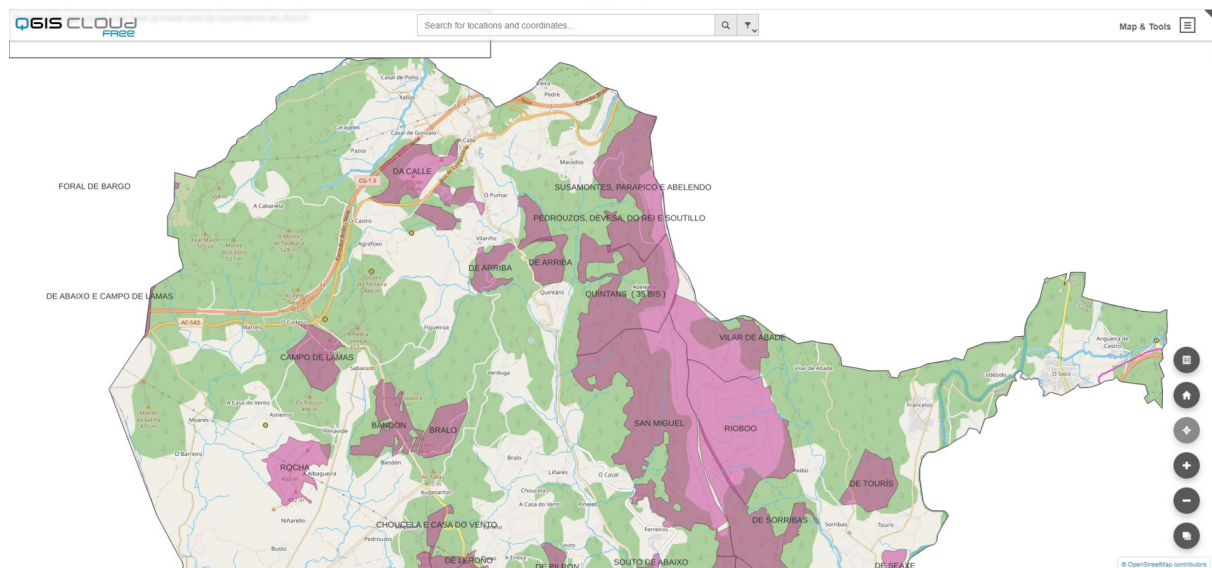
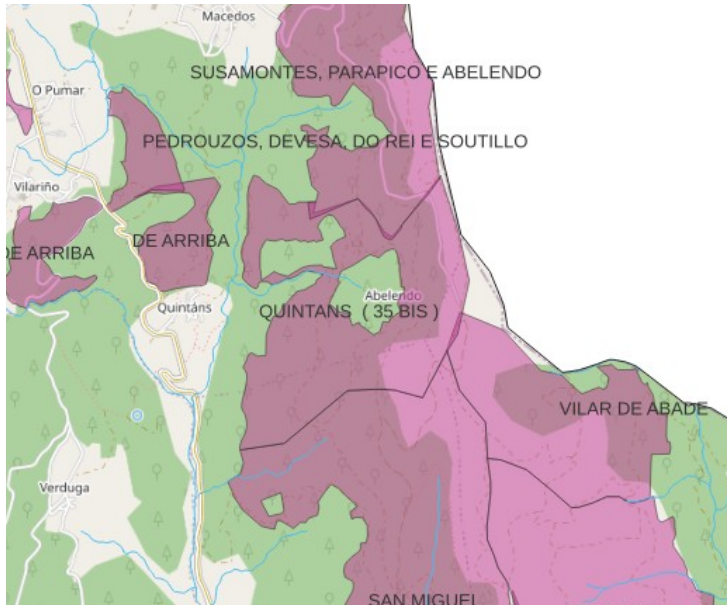
Anexo

A continuación amósanse capturas do QGIS e do visor de mapas relacionadas ca visualización dos Montes Man Comúns, o da ficha e os colindantes.

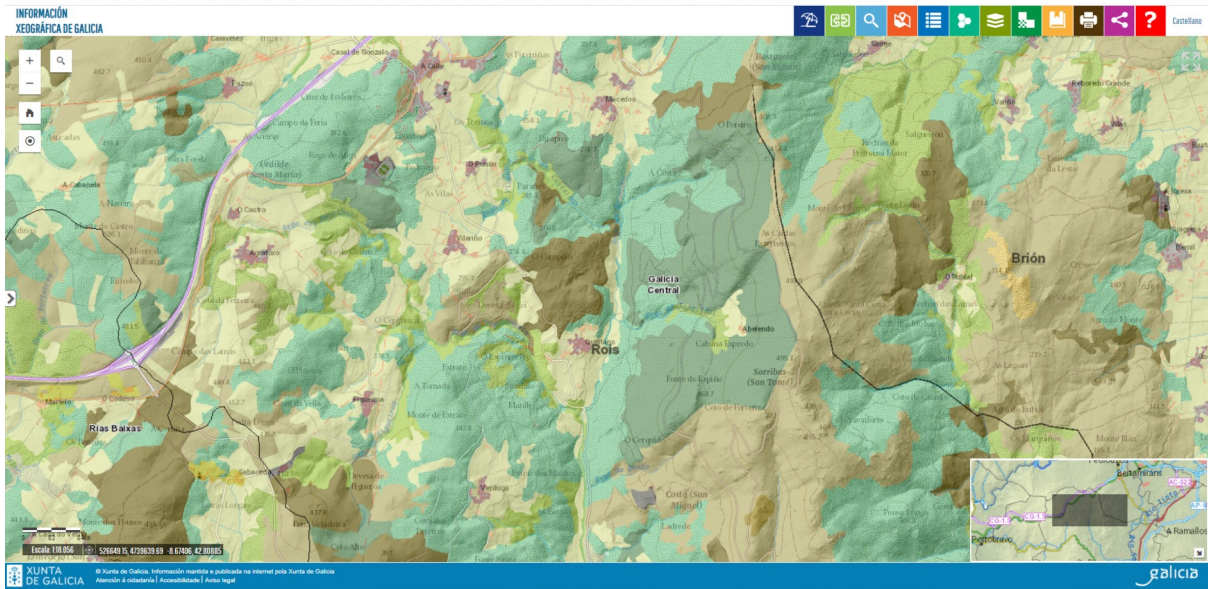
Anexo I: Mapa elaborado no QGIS 3.260



Anexo II: Mapa de montes veciñais



Anexo III: Mapa de ocupación do solo SIOSE 2014. Información xeográfica de Galicia



Anexo IV: Mapa elaborado no QGIS CLOUD free. Mapa satélite

